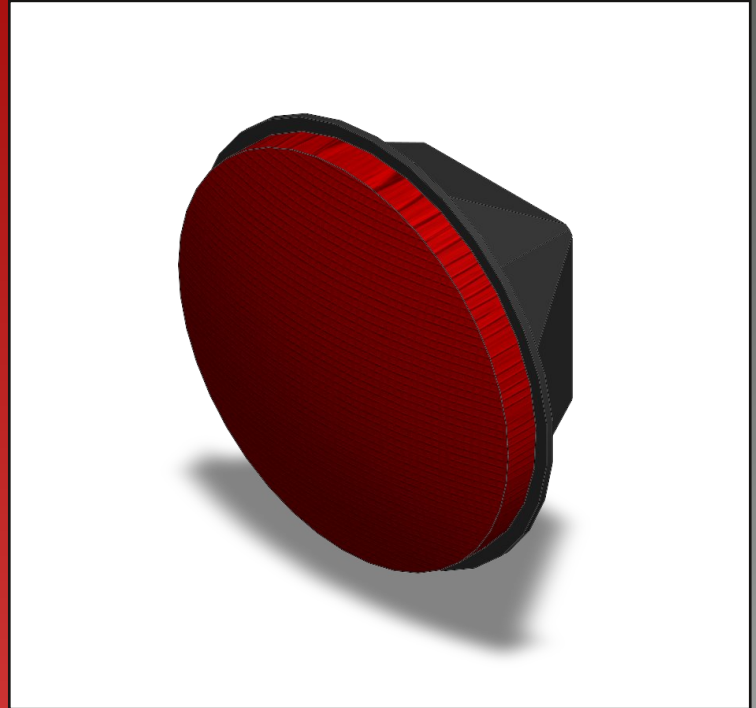


**ROYER**



**LED-Module 300 mm**  
zur Umrüstung von Lichtsignalgebern  
zur universellen Montage

**ROYER Signaltechnik GmbH**  
Werner-von-Siemens-Str. 2  
D-30982 Pattensen  
Tel. 0049 5101 9196-0  
Fax 0049 5101 9196-66  
info@royersignal.de

[www.royersignal.de](http://www.royersignal.de)

# LED-Module 300 mm

Zur Umrüstung der meisten Straßenverkehrs-Lichtsignalgeber mit 300 mm Optik, kann das LED-Modul anstelle von Glühlampe, Reflektor und Streuscheibe eingesetzt werden. In kundeneigenen Konstruktionen kann das Modul in entsprechende Öffnungen eingearbeitet werden. Durch die geschlossene Bauweise sind die LEDs optimal vor äußeren Einflüssen geschützt. Die Module sind für Spannungen von 12 V DC, 24 V AC/DC 40 V AC und 230 V AC in den Farben rot, gelb, grün, blau, weiß, sowie als DUO-Modul verfügbar.

## Standardsignalfarben:

Technische Daten	12 V DC	24 AC/DC	40 V AC	230 V AC
Leistung:	ca. 4 W	ca. 12 W	12 W/3 W	ca. 10 W
Lichtstärke:	> 400 cd	> 400 cd	> 400 cd	> 400 cd
Lichtstärkeverteilung:	B3/1, N	B3/1, N	B3/1, N	B3/1, N
Phantomlichtklasse:	4	4	4	5
Dimmung:	Spannung	Spannung	2 Stufen	nein
Temperaturbereich:	-40 bis +60 °C			
Schutzart:	IP 65			
Einbautiefe:	100 mm			
Anschlusskabel:	ca. 100 cm			
Gehäuse:	Polycarbonat			
Optik:	Wabenlinse 300 mm			
Lichtfarben:	rot, gelb, grün, weiss			
Normen:	EN 12368, EN 50293			

## Art.-Nr.:

Rot:	7303	7310	7317-Di	7326
Gelb:	7304	7311	7318-Di	7328
Grün:	7305	7312	7319-Di	7330
Weiß:	7307	7314	7321-Di	7332

## Sondersignalfarben:

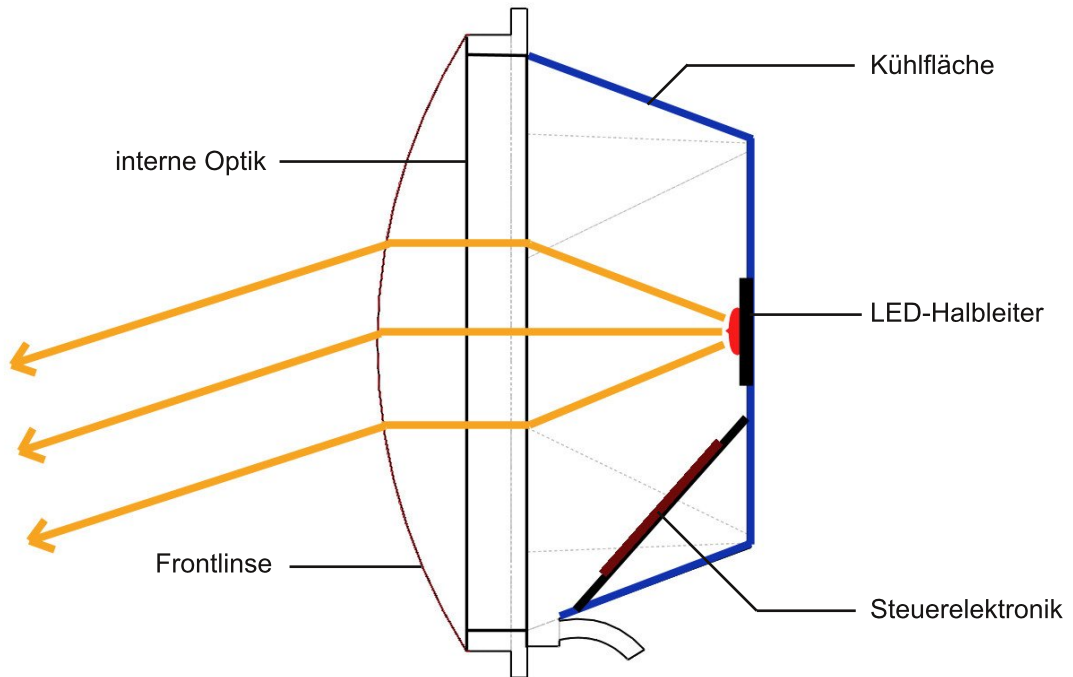
Technische Daten	12 - 24 V DC	230 V AC
Leistung:	ca. 4 W	ca. 5 W
Lichtstärke:	> 300 cd	> 300 cd
Dimmung:	nein	nein
Temperaturbereich:	-40 bis +60°C	
Schutzart:	IP 65	
Einbautiefe:	100 mm	
Anschlusskabel:	ca. 100 cm	
Gehäuse:	Aluminium/Polycarbonat	
Optik:	Wabenlinse 300 mm	
Lichtfarben:	blau	
	DUO rot/grün (andere Farbkombinationen auf Anfrage)	
Normen:	EN 50293	

## Art.-Nr.:

Blau:	7313	7331
DUO:	7315-D	7333-D

Die Farbauswahl der 12 - 24 V DUO-Module erfolgt durch Umschalten des Minuspols. Auf Wunsch sind die Module auch mit schaltbarem Pluspol verfügbar. Bei 230 V AC DUO-Modulen erfolgt die Farbauswahl durch Umschaltung der Netzphase.

## Aufbau der 300 mm LED-Module



## Abmessungen LED-Modul 300 mm

